

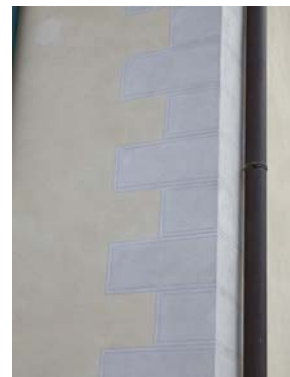
COPERTURE:

**MANTI DI COPERTURA, ABBAINI, SOTTOGRONDA, GRONDAIE e PLUVIALI
TRADIZIONALI**



INTONACI:

RASO SASSO, DECORAZIONI, FASCE MARCAPIANO e BUGNATI D'ANGOLO
TRADIZIONALI



FINESTRE:

FORME, CORNICI, SERRAMENTI e SCURI TRADIZIONALI



PORTE, PORTONI, ANDITI

TRADIZIONALI



ELEMENTI DI PREGIO



ELEMENTI DI ARREDO URBANO:

MURI, PAVIMENTAZIONI, FONTANE, LAVATOI e CORPI ILLUMINANTI
TRADIZIONALI



BALCONI, BALLATOI, SCALE

TRADIZIONALI

