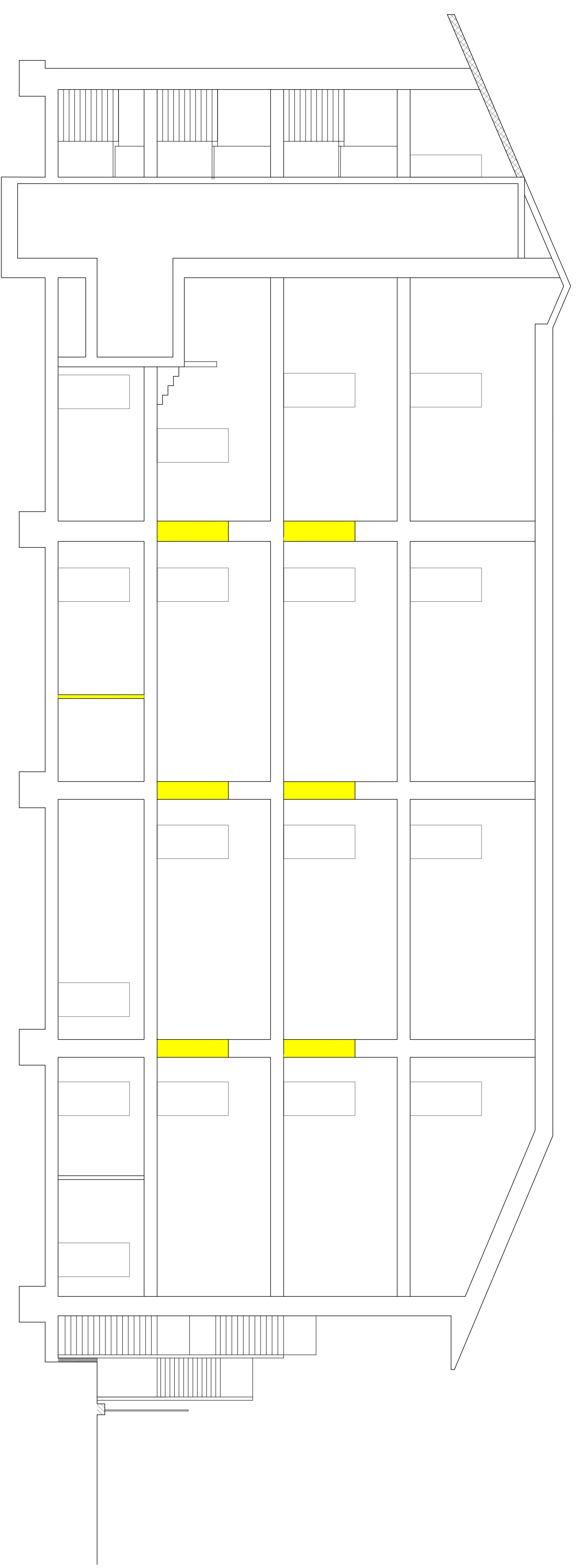
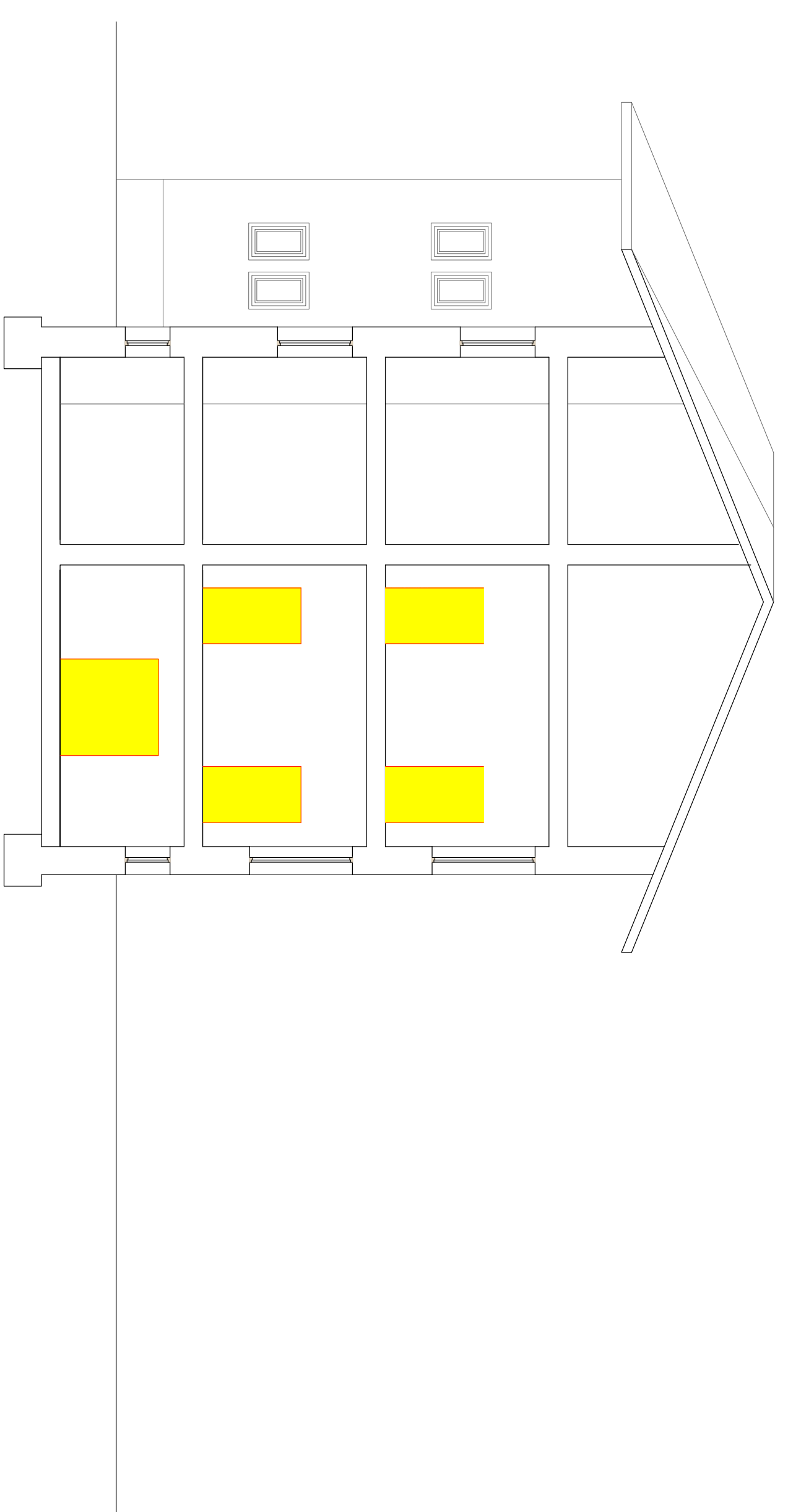


SEZIONE A-A Scala 1:100



SEZIONE B-B Scala 1:100



COMUNE DI GRIGNO

PROVINCIA DI TRENTO

PROGETTO ESECUTIVO di "Riqualificazione funzionale ex scuola  
elementare di Grigno" in P.ed. 1041 C.C. Grigno.

- SEZIONI -

- STATO DI RAFFRONTO-

Il committente  
- Comune di Grigno -

Il tecnico  
- Willem Menadelli -

L.1. luglio 2017

TAV. 7