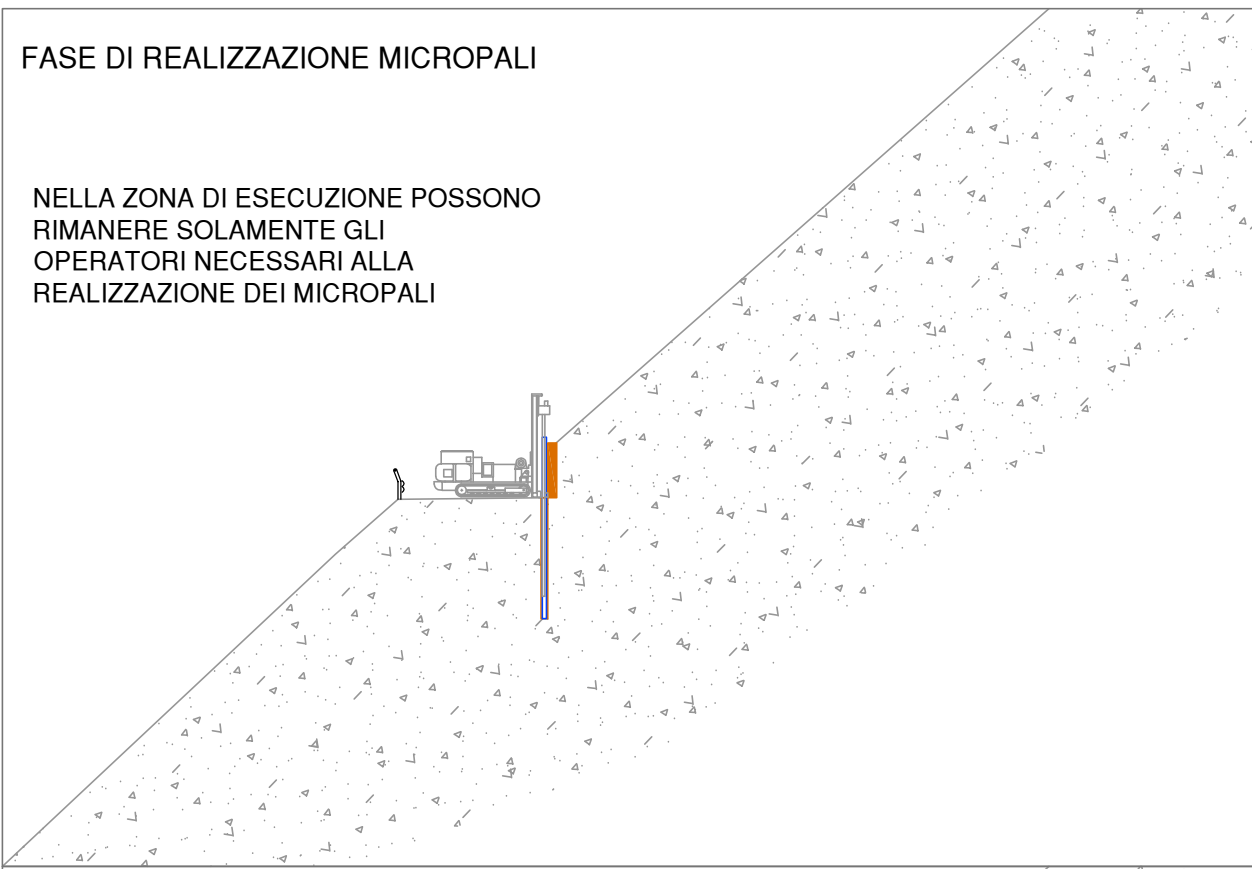


FASI ESECUTIVE INTERVENTO 2

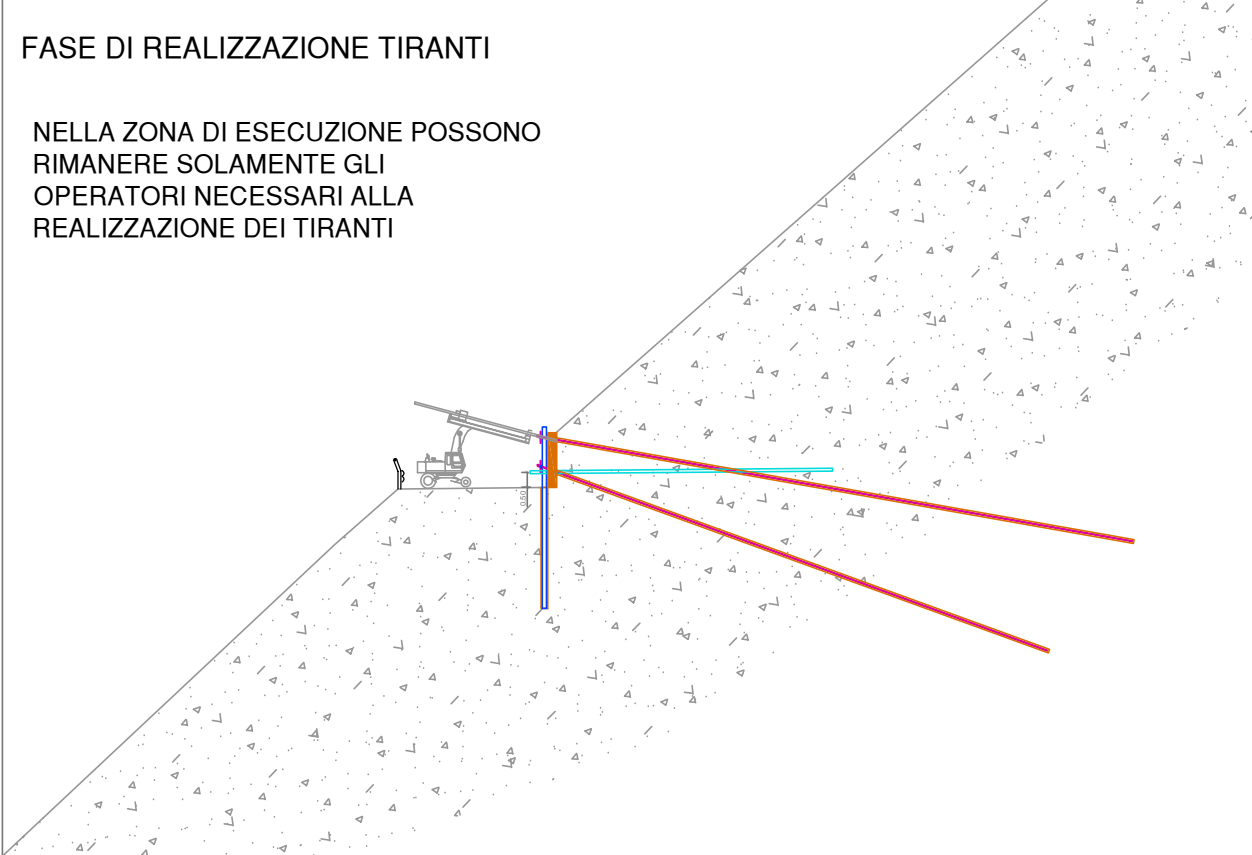
FASE DI REALIZZAZIONE MICROPALI

NELLA ZONA DI ESECUZIONE POSSONO RIMANERE SOLAMENTE GLI OPERATORI NECESSARI ALLA REALIZZAZIONE DEI MICROPALI

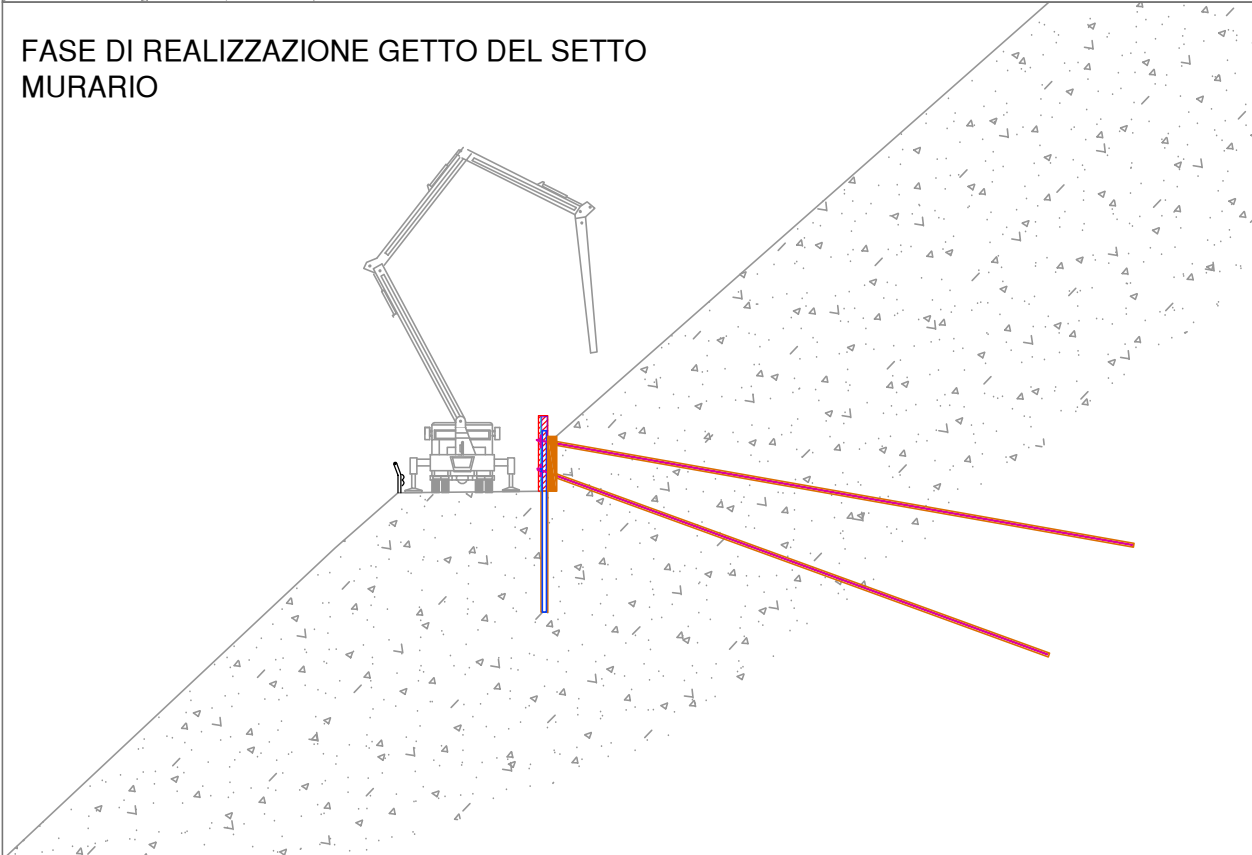


FASE DI REALIZZAZIONE TIRANTI

NELLA ZONA DI ESECUZIONE POSSONO RIMANERE SOLAMENTE GLI OPERATORI NECESSARI ALLA REALIZZAZIONE DEI TIRANTI

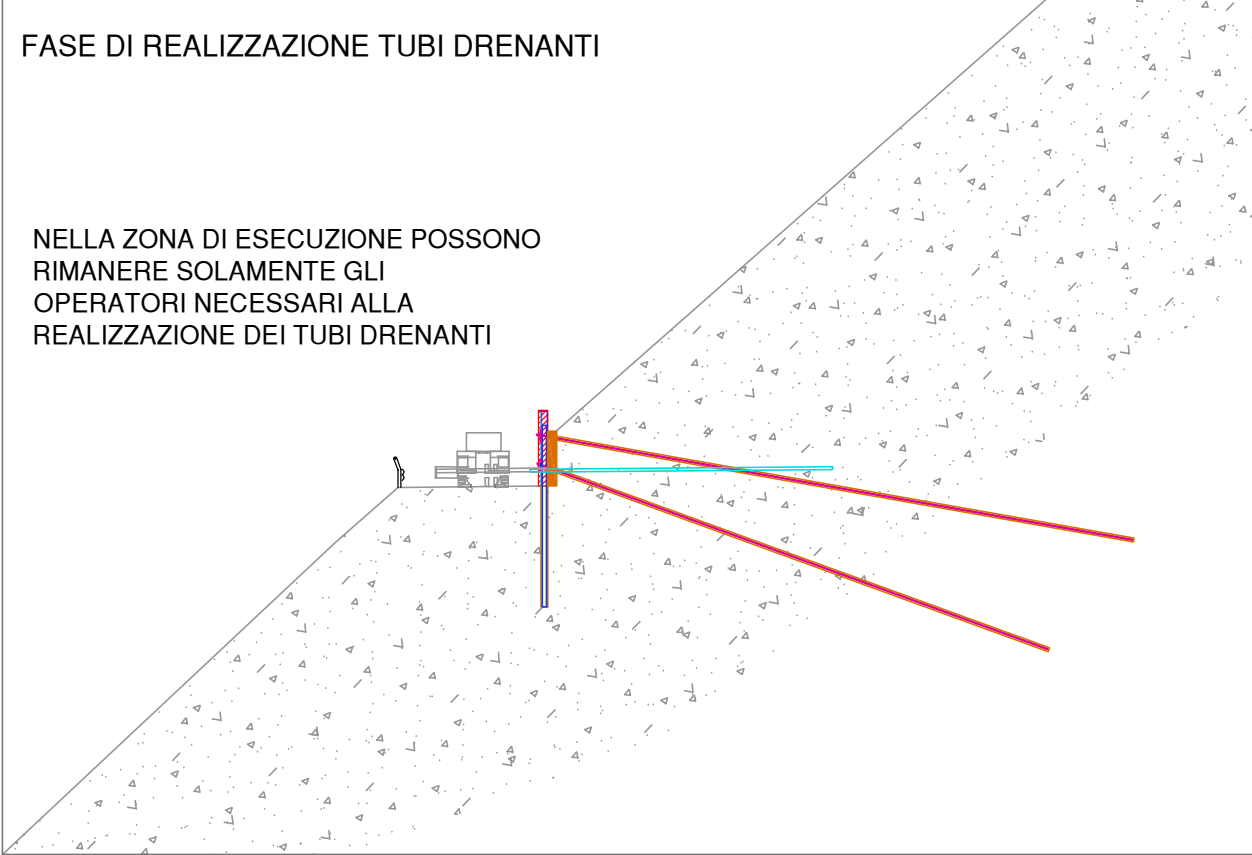


FASE DI REALIZZAZIONE GETTO DEL SETTO MURARIO



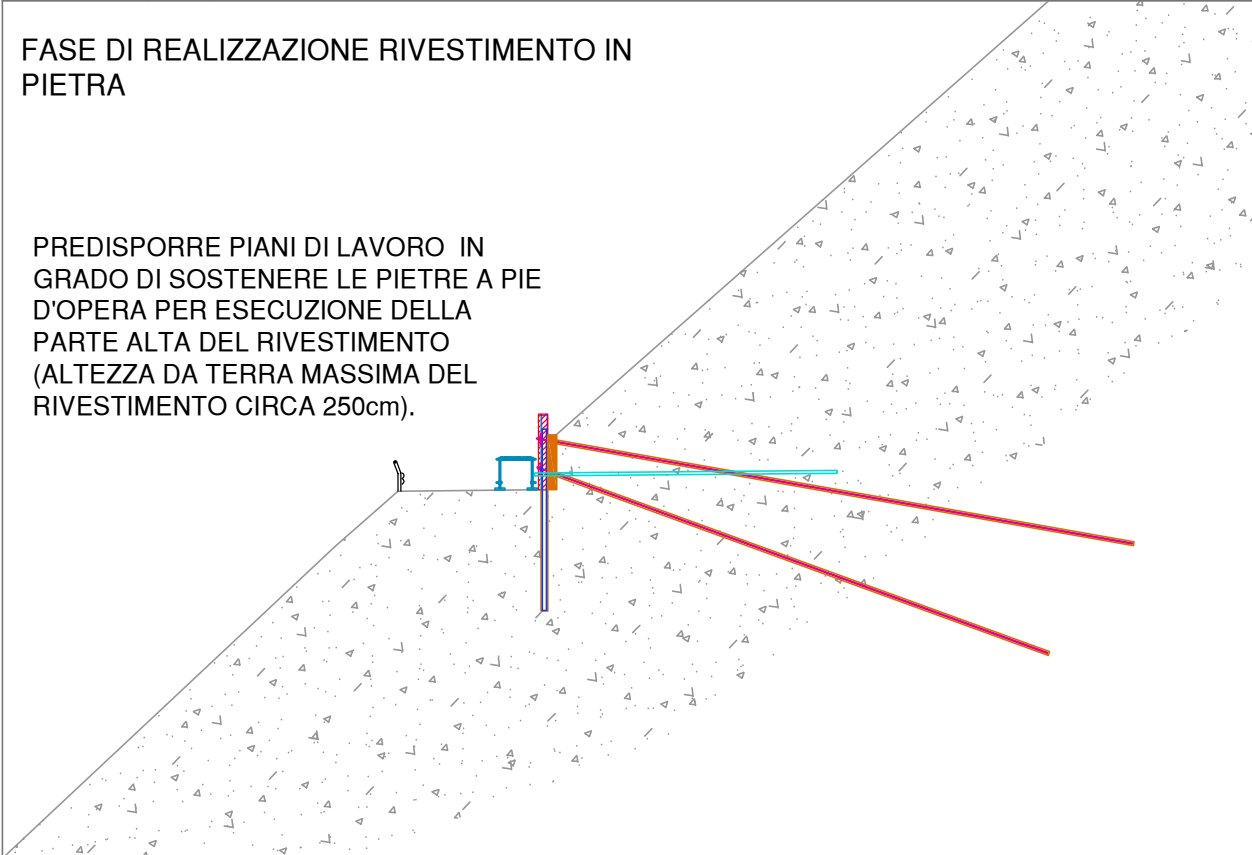
FASE DI REALIZZAZIONE TUBI DRENANTI

NELLA ZONA DI ESECUZIONE POSSONO RIMANERE SOLAMENTE GLI OPERATORI NECESSARI ALLA REALIZZAZIONE DEI TUBI DRENANTI



FASE DI REALIZZAZIONE RIVESTIMENTO IN PIETRA

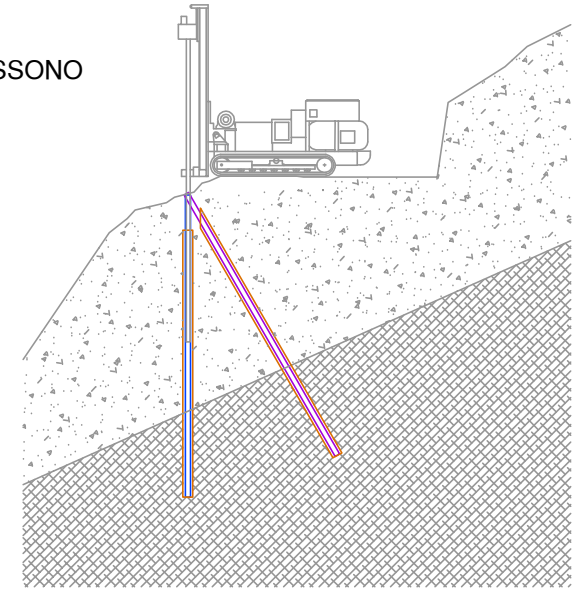
PREDISPORRE PIANI DI LAVORO IN GRADO DI SOSTENERE LE PIETRE A PIE D'OPERA PER ESECUZIONE DELLA PARTE ALTA DEL RIVESTIMENTO (ALTEZZA DA TERRA MASSIMA DEL RIVESTIMENTO CIRCA 250cm).



FASI ESECUTIVE INTERVENTO 4

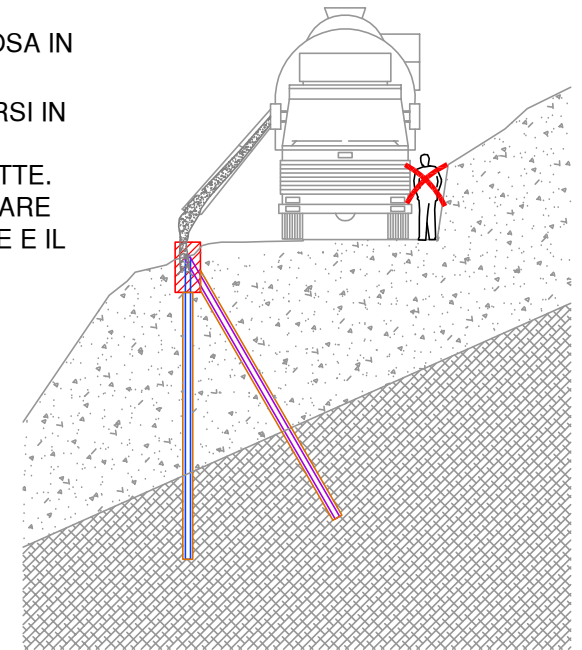
FASE DI REALIZZAZIONE MICROPALI

NELLA ZONA DI ESECUZIONE POSSONO RIMANERE SOLAMENTE GLI OPERATORI NECESSARI ALLA REALIZZAZIONE DEI MICROPALI



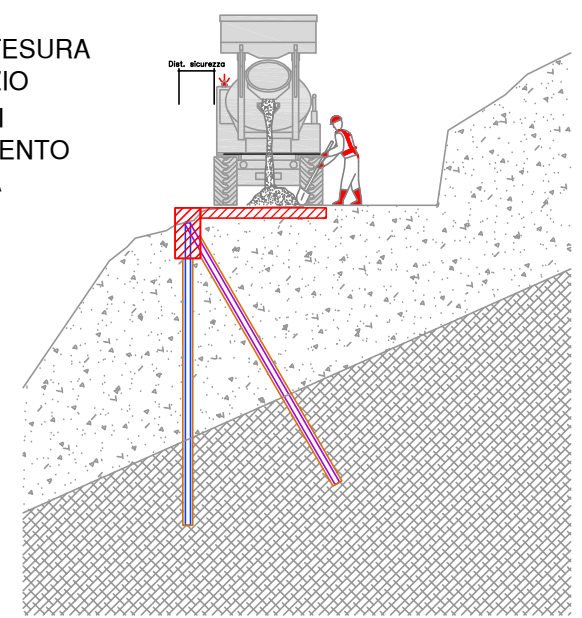
FASE DI ESECUZIONE CORDOLO E SOLETTONE

IL PERSONALE ADDETTO ALLA POSA IN OPERA DEL CONGLOMERATO CEMENTIZIO DOVRÀ POSIZIONARSI IN LUOGHI SICURI PER EVITARE L'INVESTIMENTO CON L'AUTOBOTTE. E' VIETATO SOSTARE O TRANSITARE NELLO SPAZIO TRA L'AUTOBOTTE E IL MURO A MONTE.



FASE DI ESECUZIONE CORDOLO E SOLETTONE

IL PERSONALE ADDETTO ALLA STESURA DEL CONGLOMERATO CEMENTIZIO DOVRÀ POSIZIONARSI IN LUOGHI SICURI PER EVITARE L'INVESTIMENTO CON L'AUTOBOTTE E LA CADUTA VERSO VALLE (RAMPA).



A norma di legge il presente elaborato non può essere riprodotto o comunicato a terzi senza espressa e preventiva autorizzazione dello Studio Tecnico ing. Stefano Filippi

PROVINCIA AUTONOMA DI TRENTO

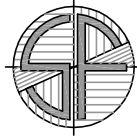

COMUNE DI GRIGNO



MITIGAZIONE DEL RISCHIO DI CADUTA MASSI E CONSOLIDAMENTO DI ALCUNI TRATTI DELLA STRADA DEGLI ALTIPIANI

PROGETTO ESECUTIVO

P.S.C. - FASI ESECUTIVE INTERVENTI 2 e 4

 STUDIO TECNICO ing. Stefano Filippi INGEGNERIA CIVILE ED AMBIENTALE VIA FORNACI, 6 - 38068 ROVERETO (TN) Tel/Fax 0464-43.85.35 e-mail : studio.stefanofilippi@gmail.com	DATA APRILE 2018	TAVOLA N.
	SCALA VARIA	PSC-2
IL PROGETTISTA  ORDINE DEGLI INGEGNERI DELLA PROV. DI TRENTO dott. ing. STEFANO FILIPPI ISCRIZIONE ALBO N° 2085	REVISIONE N. -	DATA REVISIONE -
COMMITTENTE COMUNE DI GRIGNO		